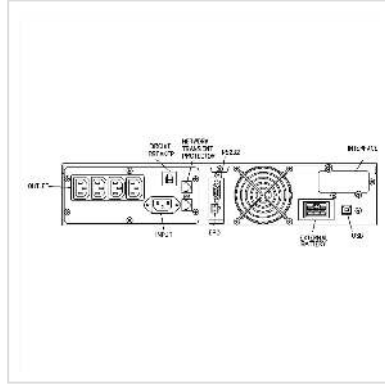


ROLINE ProSecure III 1500 RM2UH, noir

Numéro d'article	19.40.1070
Constructeur	ROLINE
Référence constructeur	19.40.1070
EAN (pièce unique)	7611990130504

roline
Designed for Professionals



- Nouveau PROSECURE II, véritable onduleur de technologie Online commandé par microprocesseur
- IEC 6240-3 Class 1 (VFI-SS-111)
- Idéal pour les environnements réseaux informatiques tels que les centres réseaux, serveurs de banques de données et environnements soumis à de fortes perturbations de tension.
- Ecran LCD multi langues
- Port RS232 avec logiciel de Monitoring
- Port USB
- Advanced Battery Management (ABM)
- Planification des Shutdown et Reboot
- Segmentation de charge administrable
- Protection LAN/Fax/Modem
- Batteries HOTSWAP
- Card slot pour SNMP ou carte Relais
- Diagnostics et test de batteries automatiques
- Bypass manuel
- Tension de sortie Online réglable
- Correction Power factor
- Filtre EMI/RFI
- Sortie sinusoïdale réelle avec < 3% THD
- Protection de court-circuit et surtension

- Logiciel UPS Management : Windows NT/ 2k / XP / 7 / 8 /Server 2003 / 2008 / 2012 x86/x64,
MAC OS X (Intel) 10.6.x, 10.7.x, 10.8.x Mountain Lion, 10.9.x MavericksMAC OS, LINUX

- Comprend: Onduleur, câbles, logiciel

Caractéristiques techniques

Constructeur	ROLINE
Groupe de produits	UPS
Types de produits	UPS Online, Rack
Couleur	noir
Comprend	UPS, Software, câbles
Classification selon IEC 62040-3	VFI-SS-111
Technologie UPS	Online
Classe de puissance	1000 ... 1900 VA
Puissance (VA/W)	1500 / 1350 @ Pf. 0,9
Degré d'efficacité	95 %
Autonomie	3 min
Autonomie pleine/demi puissance	3-5 / 9 min
Dimensions (HxLxP)	84 x 428 x 500 mm; 2 HE
Forme de construction	Rackmount
Tension (entrée)	160-230V
Tension (sortie)	230V
Reglage du voltage de sortie	± 2%
Fréquence	50Hz ± 3%
Type de connexion (entrée)	IEC 320 C14
Sorties	4
Type de connexion (sortie)	4 x IEC 320 C13
Phases entrée / sortie	230V/230V / 50Hz
Protection de surtension	Filtre EMI,- RFI

Nombre max. d'unités d'allongement de durée de vie	2
D'unités d'allongement de durée de vie	2
Slots d'enfichage pour carte adaptateur	1
Slot d'enfichage pour carte adaptateur	1
Interface	RS232, USB
RS-232 Interface	oui
USB 2.0 Interface	oui
Batteries Hot Swap	oui, de face
Bypass	automatique et manuel
Protection de surtension supplémentaire	non
Témoin de fonctionnement	Affichage
LED témoin de fonctionnement	5
Ecran témoin de fonctionnement	LCD
Software d'administration OS incluse	Windows
Refroidissement interne	actif, ventilateur
Température de l'environnement	0-40°C
Température de fonctionnement min.	0 °C
Température de fonctionnement max.	40 °C
Hauteur	84 mm

Largeur	428 mm
---------	--------

Profondeur	500 mm
------------	--------

Poids	18 kg
-------	-------

Hauteur du colis	200 mm
------------------	--------

Largeur du colis	550 mm
------------------	--------

Profondeur du colis	620 mm
---------------------	--------

Poids du paquet	22 kg
-----------------	-------

Autonomie

Puissance (VA / W)

avec 0 / 1 / 2 Unites de batteries (min)