

VALUE Rack séparateur 19", 1U 2 pattes réglables

26.99.0341

Caractéristiques:

- Montage sur RAIL DIN 19"
- Convient aux panneaux de brassage et aux appareils de bureau
- 2 séparateurs réglables inclus

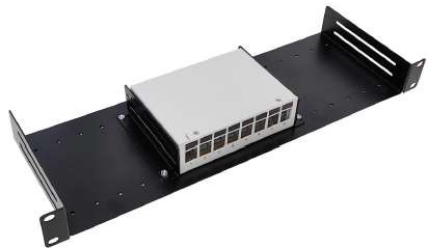
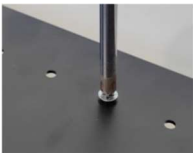
Installation:

Étape 1

Trouvez un emplacement approprié pour le panneau de brassage/les périphériques que vous souhaitez installer dans le rack.

Étape 2

Insérez et serrez les quatre vis à l'arrière de l'étagère pour fixer les séparateurs réglables.



Étape 3

Insérez une rondelle en plastique M6 sur une vis M6. Répétez jusqu'à ce que vous ayez préparé 4 vis M6. Serrez ensuite toutes les vis.

