

Drahtloses Audio- /Videosystem, HDMI, 100 m

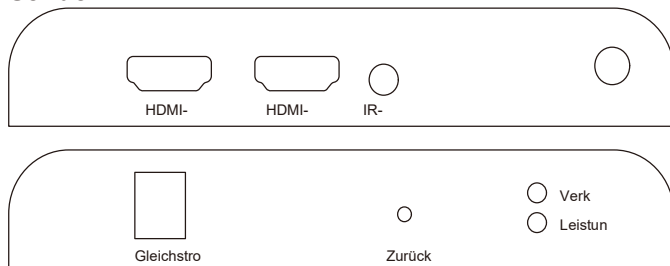
14.99.3413

Schnellinstallationsanleitung Ver. 1.0

Alle Markennamen und Warenzeichen sind Eigentum ihrer jeweiligen Besitzer

SCHNITTSTELLENBESCHREIBUNG:

Sender:



- HDMI In: An den HDMI-Ausgang Ihres HDMI-Quellgeräts anschließen.
- HDMI-Ausgang: Lokaler HDMI-Ausgang, verbinden Sie ihn mit dem HDMI-Eingang Ihres lokalen HDMI-Senkengeräts.
- IR Out: Schließen Sie den IR-Blaster an diese Buchse an.
- DC 12V: Stecken Sie einen der mitgelieferten AC-Netzadapter in diese DC-Buchse.
- Zurücksetzen: Halten Sie diese Taste etwa 10 Sekunden lang gedrückt, um den Sender auf die Werkseinstellungen zurückzusetzen.
- Power-LED: Diese LED leuchtet, wenn der Sender mit Strom versorgt wird.
- Verbindungs-LED: Systemstatusanzeige, diese LED leuchtet, wenn der Sender den Empfänger sucht, und diese LED blinkt, wenn Sender und Empfänger ordnungsgemäß funktionieren.

EINLEITUNG:

Der HDMI-Extender verwendet das Standard-Ethernet-TCP / IP-Protokoll, um hochauflösende Audio- und Videosignale über drahtlose WIFI-Signale zu übertragen und Punkt-zu-Mehrpunkt-Anwendungen zu ermöglichen. Die mitgelieferte Infrarot-Erweiterungsfunktion macht die Fernbedienung bequemer. Das Gerät verfügt über hervorragende Bildverarbeitungs- und Übertragungsfunktionen, um die Signalübertragung reibungsloser und stabiler zu gestalten. Es ist eine kostengünstige HDMI-Signalverlängerung.

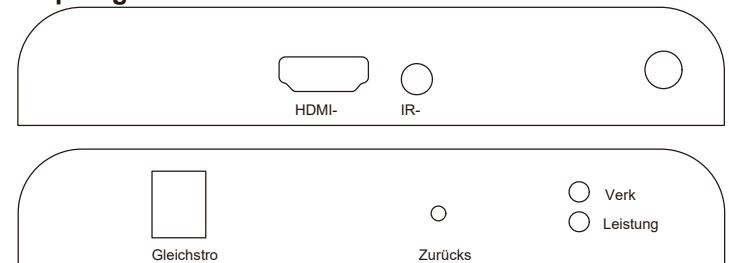
MERKMALE:

- Unterstützt HDMI-Video- und Audiosignale, die drahtlos über WLAN bis zu 100 Meter übertragen werden.
- Unterstützt eine HD-Videosignalauflösung von bis zu 1920 x 1080p bei 60 Hz.
- Kompatibel mit HDMI 1.3.
- Spezielles Format zum Kodieren und Dekodieren von Videosignalen, um die Übertragungseffizienz effektiv zu verbessern und eine reibungslose Wiedergabe zu gewährleisten.
- Unterstützt externe Infrarot-Fernsteuerung, einfach zu steuernde Ferngeräte.
- Automatische Erkennung und Konfiguration verschiedener Anzeigemodi.
- Eingebautes automatisches Ausgleichssystem, unterstützt ein glattes, klares und stabiles Bild.
- Eingebaute elektrostatische ESD-Schutzschaltung, Rundum-Schutzsystemsicherheit.
- Die Installation ist einfach und bequem, Plug-and-Play, keine Einrichtung erforderlich.

PACKUNGSINHALT:

- 1 x Sender der Haupteinheit
- 1 x Hauptgerät Empfänger
- 2 x Antenne
- 2 x Netzteil
- 1 x IR-Empfängerkabel
- 1 x IR-Blaster-Kabel
- 1 x 3,5-mm-Stereo-Audiokabel
- 1 x Benutzerhandbuch

Empfänger:

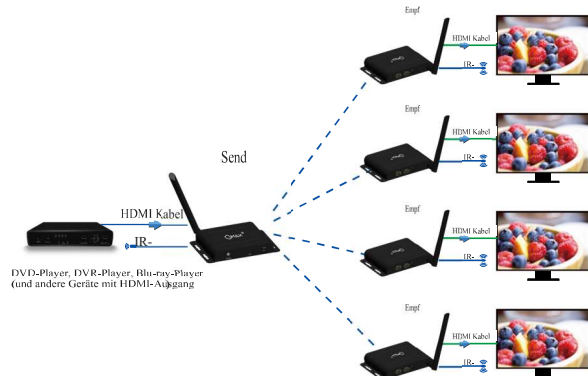


- HDMI-Ausgang: Stellen Sie eine Verbindung zum HDMI-Eingang Ihres Remote-HDMI-Senkengeräts her.
- IR In: Stecken Sie den IR-Empfänger in diese Buchse.
- DC 12V: Stecken Sie einen der mitgelieferten AC-Netzadapter in diese DC-Buchse.
- Zurücksetzen: Halten Sie diese Taste etwa 10 Sekunden lang gedrückt, um den Empfänger auf die Werkseinstellungen zurückzusetzen.
- Power-LED: Diese LED leuchtet, wenn der Empfänger mit Strom versorgt wird.
- Verbindungs-LED: Systemstatusanzeige. Diese LED leuchtet, wenn der Empfänger den Sender sucht, und diese LED blinkt, wenn Sender und Empfänger ordnungsgemäß funktionieren.

Anwendung von Punkt zu Punkt



Anwendung von Punkt zu Mehrpunkt



Kopplung:

Anmerkung:

1. Der vollständige Produktsatz wurde gekoppelt und kann direkt verwendet werden (wenn nicht erfolgreich verbunden, muss erneut gekoppelt werden).
2. Er sollte erneut abgeglichen werden, wenn Sie den Empfänger zurücksetzen.
3. Ein einzelner Empfänger sollte mit dem Sender gekoppelt werden, bevor er zum ersten Mal verwendet wird.

Installation

1. Verbinden Sie den IR-Ausgang des Senders und den IR-Eingang des Empfängers mit einem 3,5-mm-Audiokabel.
2. Verbinden Sie den HDMI-Eingang des Senders und den HDMI-Ausgang des Empfängers mit einem HDMI-Kabel.
3. Schalten Sie Sender und Empfänger ein und warten Sie, bis das System hochgefahren ist (das System funktioniert erfolgreich, wenn die Link-LED etwa 30 Sekunden lang leuchtet).
4. Halten Sie die Reset-Taste des Empfängers 10 Sekunden lang gedrückt, um die Werkseinstellungen des Empfängers wiederherzustellen, und warten Sie auf den Neustart des Systems (das System startet erfolgreich, wenn die Link-LED etwa 30 Sekunden lang leuchtet).
5. Drücken Sie schnell die Reset-Taste des Empfängers, dann drücken Sie schnell die Reset-Taste des Senders und warten Sie, bis der Empfänger mit dem Sender gekoppelt ist.
6. Wenn die Kopplung nach mehr als 60 Sekunden nicht erfolgreich ist, überprüfen Sie bitte, ob die Leitung richtig angeschlossen ist, und wiederholen Sie die Schritte 3-5. (Absender u Empfänger sind erfolgreich gekoppelt, wenn die Link-Lampe synchron blinkt).
7. Wiederholen Sie die Schritte 1-6 für einen anderen Empfänger.

INSTALLATIONSSCHRITTE:

1. Verbinden Sie die HDMI-Signalquelle mit dem „HDMI In“ des Senders und verbinden Sie das Display mit dem „HDMI Out“ des Senders.
2. Schließen Sie den Empfänger an ein Anzeigergerät an (z. B. einen HD-Fernseher, eine Videowand usw.).
3. Konfigurieren Sie die Infrarot-Steuerfunktion: Verbinden Sie das Infrarot-Übertragungskabel mit dem Sender, das Infrarot-Empfänger-Zugriffskabel mit dem Empfänger und den Infrarot-Senderkopf mit dem Infrarot-Empfänger des Geräts.
4. Sender und Empfänger sind an die Stromversorgung angeschlossen, wenn die LED normal blinkt. Das System arbeitet normal.

	Parameter	Beschreibung
Video	Konform	HDMI-1.3
	Komprimierungsformat	H.264
	Pixelbandbreite	165 MHz, Alle Zahlen
	Schnittstellenbandbreite	Gesamtbandbreite 6,75 Gbit/s
	Maximale unterstützende Auflösung	1920X1080P@60Hz
	Schnittstelle	HDMI-A
	Impedanz	100Ω
	HDMI empfohlene maximale Eingangs-/Ausgangsentfernung	Weniger 5 m bei 1920 x 1080p bei 60 Hz
IR	Schnittstelle	3,5-mm-Stereo-Audiobuchse
	Signalrichtung	Übertragung in eine Richtung
	Signaltyp	Digitalsignal
	Frequenz	20-60 KHz
W-LAN	HF-Leistung	14dbm
	Drahtloser Standard	802.11ac
	Signalrichtung	Einweg
	Funkfrequenz	5,15-5,825 GHz
	Übertragungsdistanz	100m
Andere	Netzteil	Netzteil: Gleichstrom 12 V
	Maximaler Energieverbrauch	9W