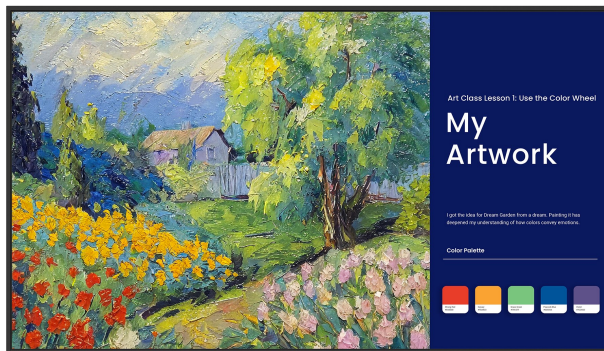


# Datenblatt

## BenQ SL8604

### Digital Signage Display



• Android 13, Google EDLA

• X-Sign 3.0

• AMS / DMS



• Weltweit I. Digital Signage mit Pantone Validated® und Pantone® SkinTone™ Validated

Modell : SL8604

Art. Nr. / EAN Code : 9H.S3PTB.DE2 / 471 8755 09568 9

#### Panel

Typ: 218,4 cm / 86" Wide TFT

Physikalische Auflösung : 3.840 x 2.160 4K / 16:9

Aktive Displayfläche B x H : 1.895 × 1.065,9 mm

Panel / Pixelabstand : 10 Bit / 0,25 x 0,25 mm

Schutzglas Dicke / Härte : 3,2 mm / 9H

Schutzglas Oberfläche : Entspiegelt, 25%

Color Gamut : sRGB 99%, 72% NTSC

Hintergrundbeleuchtung : Direkt LED, 50.000 Std. (typisch)

Helligkeit : 500 cd/m<sup>2</sup>

Kontrast : 1.200:1 (typ.)

Reaktionszeit : 8 ms

#### Eingänge

Video : HDMI (2.0) 2x

USB : 2 × USB 3.2 Gen 1 × 1 (x 1 für OTG)

#### Audio

Integrierte Lautsprecher : 12W x 2

#### Extras

Software : X-Sign Broadcast, X-Sign 3.0, DMS Cloud/Local, InstaShare 2

System / Speicherkapazität : Android 13.0 / 64 GB Systemspeicher, 8 GB Arbeitsspeicher

Halterung Lochabstand : 600 x 400 mm, 4x M6 x 12L

Aufhängungsrichtung : Quer- / Hochformat

Betriebsdauer Stunden / Tage : 24 / 7

#### Energie

Netzadapter : Internes Netzteil

Betriebsspannung : 110 ~ 240 VAC ; 50 / 60 Hz

Leistungsaufnahme (typ.) : 140,7 W

Stromsparmodus / Standby : < 0,5 W

# BenQ SL8604

## Zertifizierungen

Sicherheit : CE, EnergyStar 8.0

## Umgebung

Betrieb : 0 ~ +40°C ; 10 ~ 80% Luftfeuchtigkeit

Lagerung : -10 ~ +60°C ; 20 ~ 90% Luftfeuchtigkeit

## Eigenschaften

Gewicht : 49 kg (netto) / 64 kg (brutto)

Rahmenbreite : 13 mm (links / oben) ; 13 mm (rechts / unten)

Größe (B x H x T) : 1.927 x 1.098,5 x 59,5 mm

Mitgeliefertes Zubehör : Fernbedienung, Netzkabel (1,8 m), HDMI Kabel (1,5 m), Quickstart Guide, Bedienungsanleitung (online)

Garantie und Service : 3 Jahre vor Ort-Austausch-Service

## Abmessungen

